



## ИПС IP20: 60-700Т, 60-700ТД, 60-1050Т, 60-1050ТД



- Оптимально подходят для эксплуатации в промышленных светильниках: предельный диапазон эксплуатации до +80°C; рабочий режим эксплуатации - 40°C + 50°C
- Идеально для глаз - пульсации светового потока ~0,1%
- Параллельное включение драйверов увеличивает вдвое выходную мощность и ток
- Оказывает прямое влияние на электробезопасность светильника: гальваническая изоляция и соответствие стандартам по электромагнитной совместимости
- Оказывает прямое влияние на повышение энергоэффективности светильника: КПД ~ 90%; PF ~ 0,98; соответствие стандартам по гармоникам сетевого тока
- Условия эксплуатации: +50° - 40° окружающей среды; предельный диапазон эксплуатации от -60°C до +65°C
- 7 этапов контроля качества при производстве: от подбора высококачественных комплектующих до проверки непрерывной работоспособности в течение 12 часов
- Ресурс работы ~ 60 000 часов
- Гарантия 3 года (в версии CE 5 лет). Качество подтверждено декларацией Таможенного Союза о соответствии и/или Сертификатом CE

<input type="checkbox"/> Модель\Спецификация		ИПС60-700Т IP20	ИПС60-700ТД (400-700) IP20	ИПС60-1050Т IP20	ИПС60-1050ТД (750-1050) IP20
Выходные параметры	Выходной ток	0,7 А ±5%	0,4-0,7 А ±5% с шагом 20 мА	1,05 А ±5%	0,75-1,05 А ±5% с шагом 20 мА
	Допустимый диапазон выходного напряжения	40 В - 85 В		40 В - 57 В	
	Пульсации выходного тока	<7 мА			
	Пульсации светового потока светильника	<1%			
	Время включения	1,4 с		1,7 с	
	Максимальная выходная мощность	60 Вт			
Входные параметры	Максимально потребляемая мощность с учетом КПД драйвера из сети	68 Вт		67 Вт	
	Напряжение питания	176В - 264В AC / 250В - 370В DC			
	Предельный диапазон входных напряжений <sup>1</sup>	150В - 280В AC / 250В - 394В DC			
	Активный корректор мощности	есть			
	Частота напряжения питания	45 Гц - 65 Гц			
	Коэффициент мощности <sup>2</sup>	~0,98			
	КПД <sup>2</sup>	~89%			
	Потребляемый ток	0,3 А		0,28 А	
	Пусковой ток	<0,5 А max		<0,7 А max	
	Ток утечки	<0.7 мА			
	Электромагнитная совместимость (радиопомехи)				
	Соответствует стандартам: СТБ EN 55015-2006, ГОСТ Р 51317.3.2-2006, СТБ IEC 61000-3-3-2011 СТБ IEC 61547-2011; LVS EN 55015:2013, LVS EN 61547:2010, LVS EN 61000-3-2:2006+A2:2009				
Защита	Защита от холостого хода	есть, восстанавливается автоматически			
	Превышение выходного напряжения, восстанавливается автоматически	> 86 В		<110 В	
	Защита от короткого замыкания	есть, восстанавливается автоматически			
Условия эксплуатации	Температура окружающей среды	от -40°C до +50°C			
	Влажность	< 95%, без конденсата			
	Вибрационные нагрузки, не более	0,5-35 Гц, 5м/с <sup>2</sup> , 30 мин			
	Тип подключения	быстрозажимные разъемные клеммные колодки			
Безопасность	Гальваническая изоляция	есть			
	Пробивное напряжение (вход-выход); (вход-земля); (выход-земля)	> 1,5 кВ AC			
	Сопротивление изоляции (между токовыведущими частями и корпусом)	> 200 МОм			
	Стандарты по общим требованиям и безопасности	Соответствует СТБ IEC 61347-1:2007 IDT/ГОСТ Р МЭК 61347-1-2011; IEC 61347-2-13:2006 IDT/ГОСТ Р МЭК 61347-2-13-2001			
Габариты	Размеры ИПС (ДхШхВ), мм	202x40x28 (Тип А)			
	Упаковка (коробка, ДхШхВ), мм	205x210x296			
	Вес, объем	0,202 кг/шт; 10,3 кг/0,012 м <sup>3</sup> - коробка (50 шт. в коробке)			
Прочее	Условия хранения	от -60°C до +85°C			
	Расчетное время работы на отказ	60000 ч			
	Гарантия завода-изготовителя	3 года со дня ввода в эксплуатацию изделия, но не ≥4 лет с даты поставки			

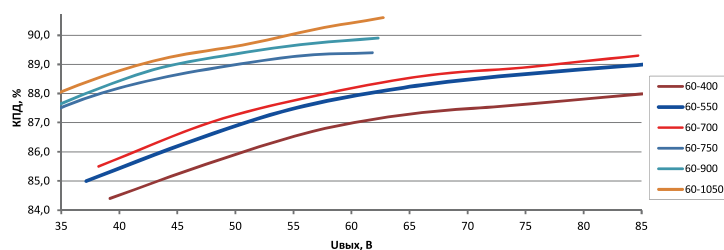


**В Базовую версию включено:** Корректор мощности + Гальваническая изоляция + Пульсации не более 1% + Соответствие ЭМС в диапазоне от 9 кГц до 30 МГц + Защита от КЗ и ХХ

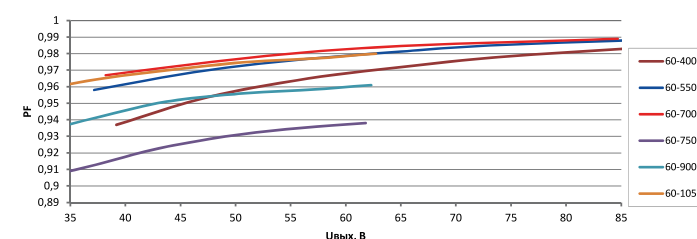
Версия	Наименование для заказа	
Базовая версия	ИПС60-700Т IP20 0100	ИПС60-1050Т IP20 0100
	ИПС60-700ТД(400-700) IP20 0100	ИПС60-1050ТД(750-1050) IP20 0100
Базовая версия + поддержка диммирования PWM (ШИМ); 1-10В; Резистор	ИПС60-700ТУ IP20 0102	ИПС60-1050ТУ IP20 0102
Базовая версия + улучшенная ЭМС в диапазоне 30 - 300 МГц	ИПС60-700Т IP20 0103	ИПС60-1050Т IP20 0103
	ИПС60-700ТД(400-700) IP20 0103	ИПС60-1050ТД(750-1050) IP20 0103
Базовая версия + дежурный режим	ИПС60-700ТИ IP20 0104	ИПС60-1050ТИ IP20 0104
Базовая версия + Защита от 380 В	ИПС60-700Т IP20 0105	ИПС60-1050Т IP20 0105
	ИПС60-700ТД(400-700) IP20 0105	ИПС60-1050ТД(750-1050) IP20 0105
Базовая версия + соответствие нормам CE	ИПС60-700Т IP20 0106	ИПС60-1050Т IP20 0106
	ИПС60-700ТД(400-700) IP20 0106	ИПС60-1050ТД(750-1050) IP20 0106

**Не разрешается параллельное соединение драйверов 60-1050Т при подключении нагрузки в виде Chip-On-Board (COB)!!!**

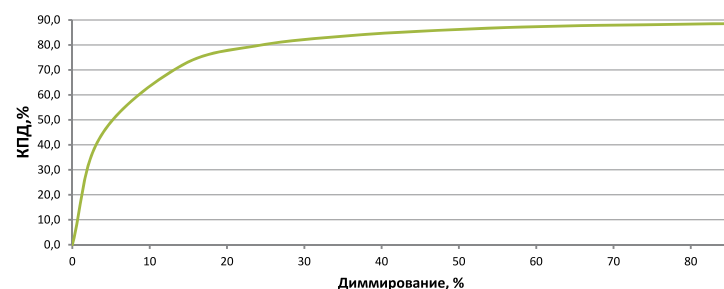
### Зависимость КПД от выходного напряжения



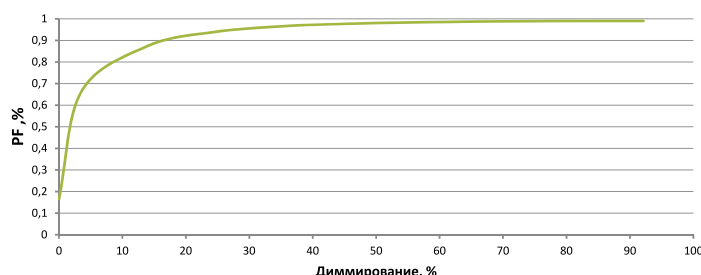
### Зависимость коэффициента мощности от выходного напряжения



### Зависимость КПД от уровня диммирования при максимальном выходном напряжении



### Зависимость коэффициента мощности от уровня диммирования при максимальном выходном напряжении



Все параметры измерены при напряжении питания 220В AC и номинальной нагрузке при 25° С окружающей среды.  
 1 - диапазон эксплуатации ИПС, при котором могут не выполняться заявленные характеристики источника, но обеспечивается работоспособность  
 2 - смотри график

При входном напряжении ниже допустимого характеристики драйвера могут изменяться.

Источник питания считается компонентом, который работает в комбинации с конечным прибором (светильником). Характеристики ЭМС будут зависеть от работы прибора (светильника) в сборе. Производители, которые будут использовать источник при сборке должны в инструкции к конечному оборудованию учитывать возможные изменения в значениях ЭМС