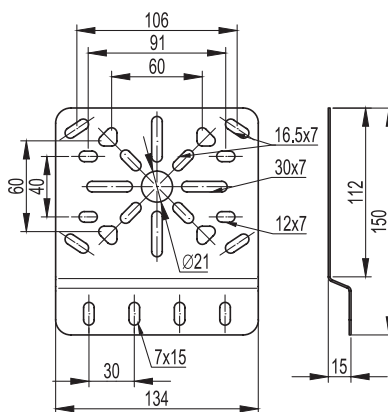


## Монтажная пластина вертикальная



Вес\*, кг/шт.  
0,176

Код, исп. 1  
LP3000

Код, исп. 4  
LP3000HDZL

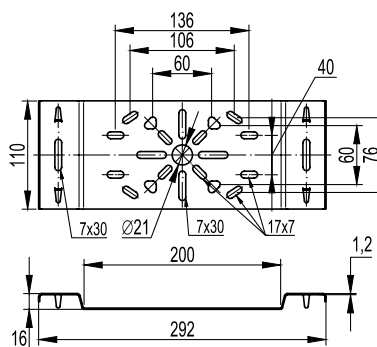
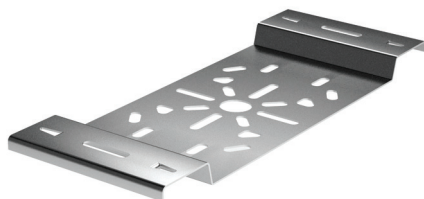
### Назначение

- монтаж ответвительных коробок к лонжеронам.

### Характеристики

- исп. 1 – сталь, оцинкованная по методу Сендзимира;
- исп. 4 – цинк-ламельное покрытие.

## Монтажная пластина горизонтальная



Вес\*, кг/шт.  
0,312

Код, исп. 1  
LP4000

Код, исп. 2  
LP4000HDZL

Код, исп. 4  
LP4000HDZL

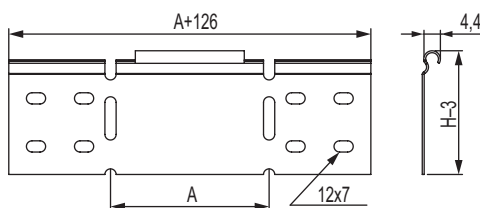
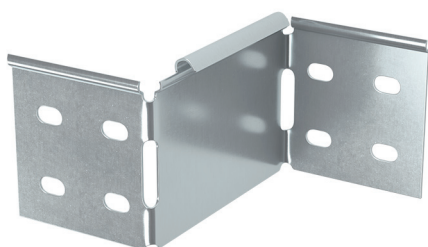
### Назначение

- монтаж ответвительных коробок к поперечинам.

### Характеристики

- исп. 1 – сталь, оцинкованная по методу Сендзимира;
- исп. 2 – горячее цинкование погружением после изготовления;
- исп. 4 – цинк-ламельное покрытие.

## Упрощенная редукция



### Назначение

- соединение различных по ширине лотков.

### Характеристики

- исп. 1 – сталь, оцинкованная по методу Сендзимира;
- исп. 2 – горячее цинкование погружением после изготовления;
- исп. 4 – цинк-ламельное покрытие.

Высота Н, мм	Ширина перехода А, мм	Вес*, кг/шт.	Код, исп. 1	Код, исп. 2	Код, исп. 4
50	100	0,100	LR5100	LR5100HDZL	LR5100HDZL
	200	0,158	LR5200	LR5200HDZL	LR5200HDZL
	300	0,212	LR5300	LR5300HDZL	LR5300HDZL
	400	0,260	LR5400	LR5400HDZL	LR5400HDZL
80	100	0,157	LR8100	LR8100HDZL	LR8100HDZL
	200	0,245	LR8200	LR8200HDZL	LR8200HDZL
	300	0,331	LR8300	LR8300HDZL	LR8300HDZL
	400	0,417	LR8400	LR8400HDZL	LR8400HDZL
100	100	0,202	LR1100	LR1100HDZL	LR1100HDZL
	200	0,308	LR1200	LR1200HDZL	LR1200HDZL
	300	0,393	LR1300	LR1300HDZL	LR1300HDZL
	400	0,522	LR1400	LR1400HDZL	LR1400HDZL

\* Значения в столбце соответствуют Исполнению 1