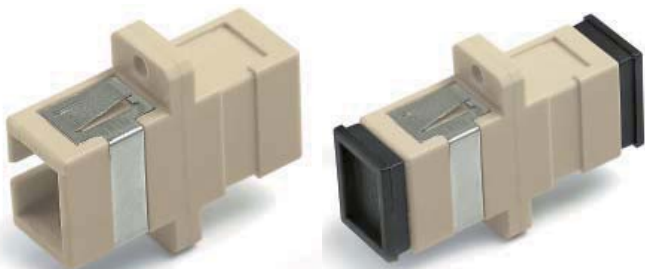


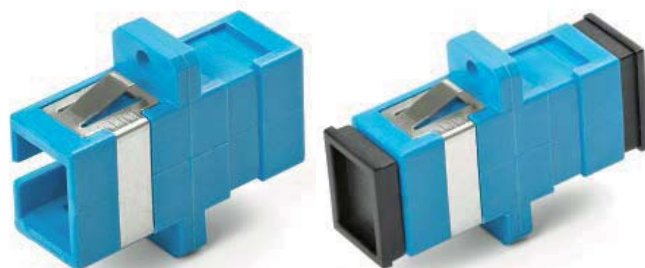
Проходные соединители

SC-SC-MM



Разъемы **SC-SC**
 Тип соединяемых волокон **MM**
 Число соединяемых полюсов **1 / simplex**
 Механизм соединения **защелки**
 Тип крепления корпуса **фланцевый / защелки / винты**

SC-SC-SM



Разъемы **SC-SC**
 Тип соединяемых волокон **SM**
 Число соединяемых полюсов **1 / simplex**
 Механизм соединения **защелки**
 Тип крепления корпуса **фланцевый / защелки / винты**

ST-ST-MM



Разъемы **ST-ST**
 Тип соединяемых волокон **MM**
 Число соединяемых полюсов **1 / simplex**
 Механизм соединения **байонетный замок**
 Тип крепления корпуса **резьбовой / гайка**

ST-ST-SM



Разъемы **ST-ST**
 Тип соединяемых волокон **SM**
 Число соединяемых полюсов **1 / simplex**
 Механизм соединения **байонетный замок**
 Тип крепления корпуса **резьбовой / гайка**

SC-FC-MM



Разъемы **SC-FC**
 Тип соединяемых волокон **MM**
 Число соединяемых полюсов **1 / simplex**
 Механизм соединения **защелки**
 Тип крепления корпуса **фланцевый / защелки / винты**