

## ШИНЫ СОЕДИНИТЕЛЬНЫЕ типа PIN, FORK

### Паспорт

3449-005-18461115-2008 ПС

#### 1 Назначение и область применения

1.1 Шины соединительные типа PIN, FORK торговой марки IEK® (далее – шины) предназначены для электрического соединения выводов аппаратов защиты модульного исполнения в цепях с номинальным током до 100 А напряжением до 400 В.

1.2 Шины выполнены из медных пластин и пластикового изолирующего корпуса.

1.3 Нормальными условиями эксплуатации шин являются:

- температура окружающей среды от  $-25$  до  $+40$  °С;
- высота над уровнем моря – не более 2000 м;

– окружающий воздух не должен быть загрязнен пылью, дымом, коррозионными или воспламеняющимися газами, а также парами солей;

– среднее значение относительной влажности – не более 90%.

1.4 Технические характеристики в зависимости от типоразмера шин приведены в таблице 1.

1.5 Шины с номинальным током 100 А должны подключаться как минимум к двум точкам питания.

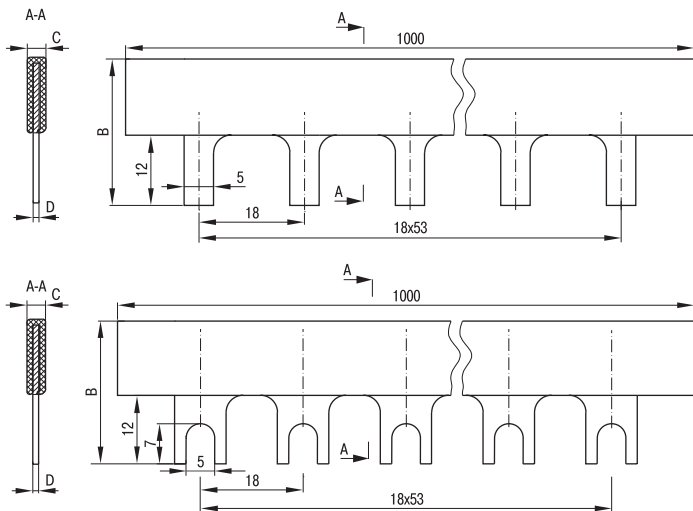
1.6 Габаритные размеры шин приведены на рисунках 1-4.

1.7 Комплект поставки в зависимости от типоразмера шин приведен в таблице 2.

Таблица 1

Наименование параметра	Значение
Тип шины	PIN (штырь); FORK (вилка)
Количество полюсов	1P, 2P, 3P, 3P+N
Номинальный ток, А	63; 100
Напряжение по изоляции, В	450
Количество устанавливаемых модулей, шт	1P, 2P, 3P – 53; 3P+N – 55

Типоисполнение	Количество в групповой упаковке, шт
Шина соединительная 1P 63 A	40
Шина соединительная 2P 63 A	20
Шина соединительная 3P 63 A	10
Шина соединительная 3P+N 63 A	10
Шина соединительная 1P, 2P, 3P, 3P+N 100 A	5
Паспорт	1



Тип	B	C	D
1P 63 A	25	3,2	1
1P 100 A	30,5	4,2	2

Рисунок 1. Габаритные размеры шин 1P

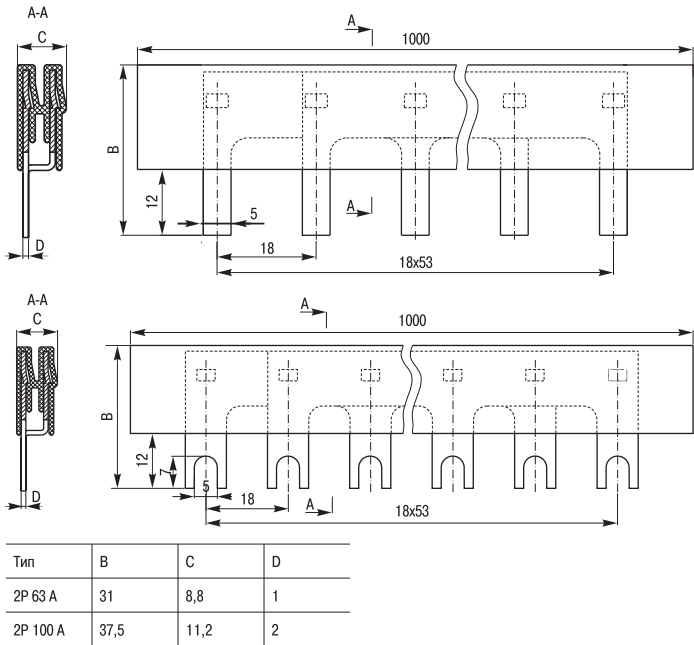
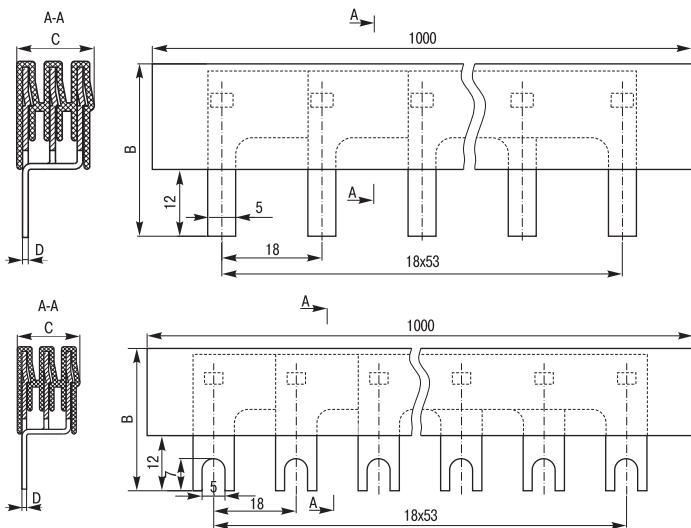
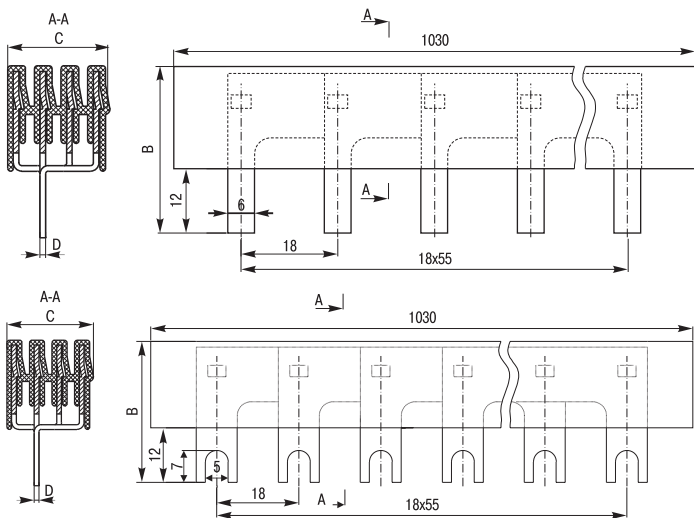


Рисунок 2. Габаритные размеры шин 2P



Тип	B	C	D
ЗР 63 А	31	13,6	1
ЗР 100 А	37,5	17,4	2

Рисунок 3. Габаритные размеры шин ЗР



Тип	B	C	D
ЗР+N 63 А	31	18,4	1
ЗР+N 100 А	37,5	23,6	2

Рисунок 4. Габаритные размеры шин ЗР+N

### 3 Условия транспортирования и хранения

3.1 Транспортирование шин в части воздействия механических факторов осуществляется по группам С и Ж ГОСТ 23216, климатических факторов – по группе 4(Ж2) ГОСТ 15150.

3.2 Транспортирование шин допускается любым видом крытого транспорта в упаковке изготовителя, обеспечивающей предохранение упакованных шин от механических повреждений, загрязнения и попадания влаги.

3.3 Хранение шин в части воздействия климатических факторов осуществляется по группе 2(С) ГОСТ 15150. Хранение шин осуществляется в упаковке изготовителя в помещениях с естественной вентиляцией при температуре окружающего воздуха от  $-45$  до  $+50$  °С и относительной влажности 60-70%.

#### **4 Гарантийные обязательства**

4.1 Гарантийный срок эксплуатации шин – 1 год со дня продажи при условии соблюдения потребителем правил эксплуатации, транспортирования и хранения.

#### **5 Свидетельство о приемке**

5.1 Шины соединительные типа \_\_\_\_\_ соответствуют техническим условиям ТУ 3449-005-18461115-04 и признаны годными для эксплуатации.

Партия \_\_\_\_\_ Дата изготовления « \_\_\_\_ » \_\_\_\_\_ 200 \_\_\_\_ г.

Штамп технического контроля изготовителя \_\_\_\_\_

Дата продажи \_\_\_\_\_ штамп магазина

4.2 В период гарантийных обязательств обращаться по адресу:

**«ИЭК РОССИЯ»**  
**117545, Москва, 1-й Дорожный проезд, д. 4, строение 1**  
**Тел.: 788-8845, 788-8846**  
**Факс: 788-8847**  
**www.iek.ru**

**«ИЭК УКРАИНА»**  
**Украина, 08132,**  
**г. Вишневое, ул. Киевская, 6В**  
**т. +38 (044) 536-9900**  
**www.iek.com.ua**

