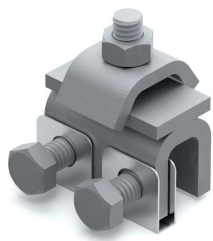


Фальцевый зажим



Назначение

- соединение катанки с металлическими конструкциями или фальцем кровли.

Особенности

- надежное болтовое крепление к металлическим конструкциям;
- поворачивающиеся пластины позволяют закрепить пруток под произвольным углом.

Диапазон зажима, мм	Тип проводника	Материал	Код
12	пруток, 8–10 мм	горячеоцинкованная сталь	ND2001

Универсальный держатель с бетоном



Назначение

- крепление молниеприемной сетки на плоской кровле.

Особенности

- разборная конструкция;
- использование фасадного держателя ND2301 для крепления полосы 40x4 мм;
- возможность крепления с помощью саморезов.

Тип проводника	Вес, кг	Материал	Код
Пруток, 8–10 мм	1,1	полипропилен с бетоном	ND1000

Универсальный держатель



Назначение

- крепление молниеприемной сетки и полосы на фасадах и кровле.

Особенности

- разборная конструкция;
- возможность резьбового крепления;
- возможность крепления одним винтом.

Тип проводника	Вес, кг	Материал	Код
Пруток, 8 мм/полоса 25 мм	0,18	ПБТ-пластик	ND2000