

Мотор для раздвижных штор

Руководство пользователя

ZC-PJ320



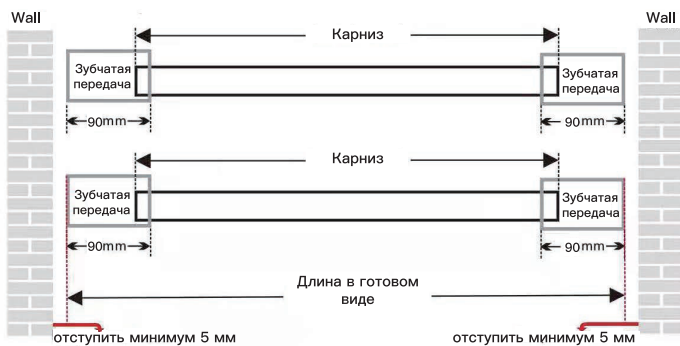
Карниз в сборе

Комплектация:

- | | |
|---|--|
| <ul style="list-style-type: none"> Мотор * 1 1м дорожка * 2 0,5м дорожка * 1 0,3м дорожка * 1 0,2м дорожка * 1 Соединитель дорожки *4 Пульт дистанционного управления *1 Ремешок длиной 6,4м *1 Главная коробка передач *1 Коробка передач тисков *1 Потолочный кронштейн *6 | <ul style="list-style-type: none"> Бегунок *24 Держатель *2 Фиксирующий держатель *2 Зажим для ремешка *4 Установочный винт *12 Крючок *2 Удлинитель *1 |
|---|--|

Модель карниза:

Длина в собранном виде = от стены до стены — (от 1 до 4) см
Длина в собранном виде при настенном монтаже = размер окна + 20 см



Шаг 1:

Ремень полностью проходит через основную зубчатую передачу и направляющую.
Обратите внимание, что направляющую нельзя вставить в основную зубчатую передачу.



Шаг 2:

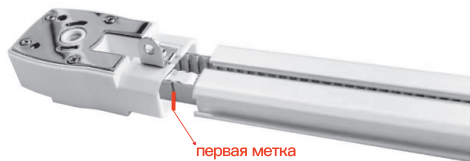
Разделите конец ремня таким образом, чтобы из торца направляющей выступало 7 зубьев, затем разрежьте. Убедитесь, что два конца ремня выровнены.

Обратите внимание, что направляющую нельзя вставить в основную зубчатую передачу.



Шаг 3:

Удерживайте вал зубчатой передачи, немного отодвиньте направляющую от основной зубчатой передачи, затем поставьте первую метку на зубе, который находится ближе к концу направляющей.



Шаг 4:

На конце ремня установите зажим для ремня. Убедитесь, что зажим ремня надежно зафиксирован.

Зафиксируйте зажим для ремня



Шаг 5:

После установки зажима для ремня установите первый кронштейн в сборе. Обратите внимание на направление кронштейна в сборе.



Шаг 6:

После фиксации кронштейна вставьте его в направляющую.



Шаг 7:

Вытяните ремень примерно на 10–15 см со стороны основной зубчатой передачи, поставьте вторую отметку, отступив 10 зубьев от первой.



Шаг 8:

Установите зажим для ремня и кронштейн в сборе слева от второй метки. Обратите внимание на направление кронштейна в сборе.



Шаг 9:

Смонтируйте соответствующие вспомогательные принадлежности: бегунки, буферы и фиксатор направляющей.
Стандартное количество бегунков: 8 шт./1 метр и так далее.



Шаг 10:

После установки принадлежностей затяните винты фиксатора направляющей. Деталь с основной зубчатой передачей смонтирована.



Шаг 11:

Пропустите ремень через вспомогательную зубчатую передачу, затем установите зажим и второй кронштейн в сборе. Обратите внимание, что направление должно соответствовать первому кронштейну.



Шаг 12:

После установки второго кронштейна обязательно вставьте штифт для фиксации.



Шаг 13:

Установите скобу кронштейна и другие компоненты, затем затяните винт кронштейна. Вставьте в фиксатор направляющей и затяните винт.

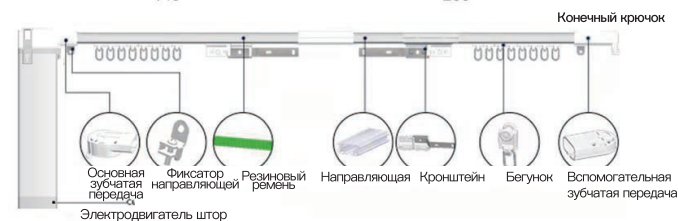
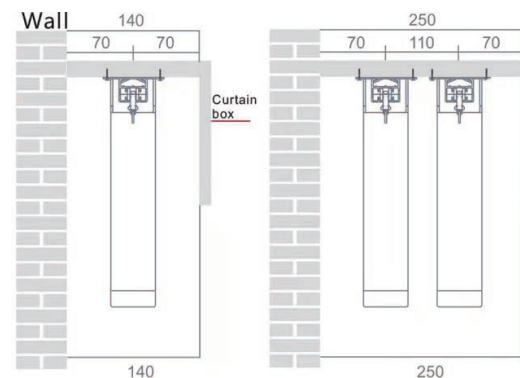


Шаг 14:

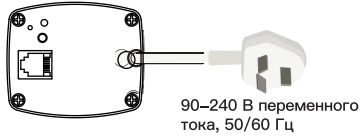
Установите потолочную монтажную скобу. Стандартное количество потолочных монтажных скоб: 2шт./1 метр и так далее.



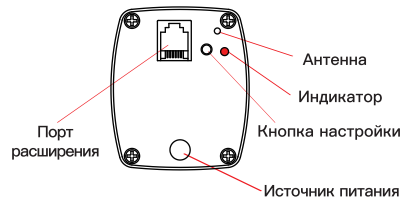
Установочный размер



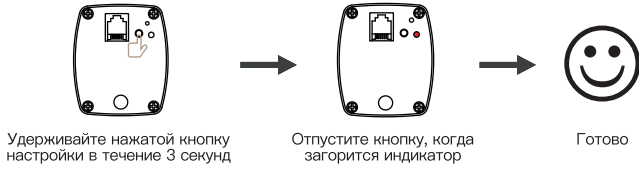
Описание монтажа проводки мотора



Описание нижней части мотора



Переход в состояние настройки

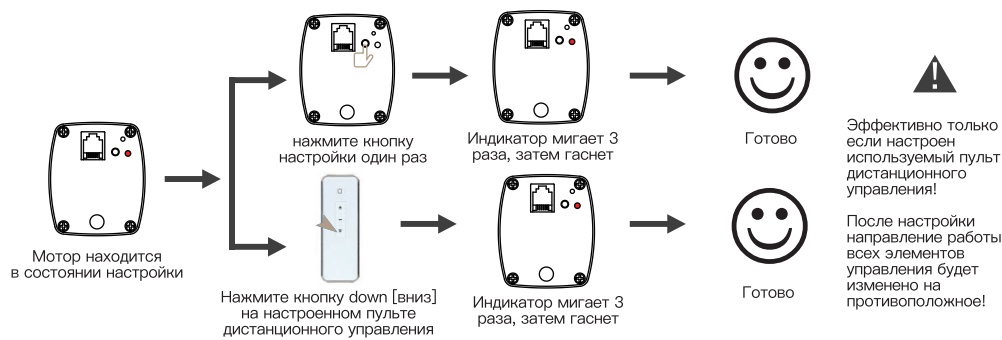


! Если в течение 10 секунд не будет выполнено никаких действий, то произойдет выход из состояния настройки!

Обучающий код



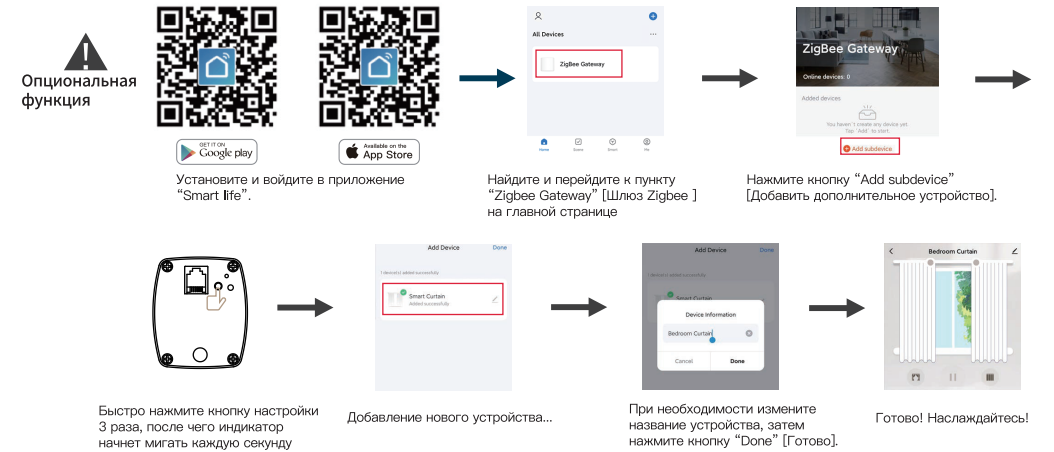
Настройка реверса



Сброс (очистить код)



Приложение Smart Life



Информация о безопасности

Не разбирайте, не модифицируйте и не пытайтесь ремонтировать изделие самостоятельно. Такие изделия могут привести к поражению электрическим током, что может привести к серьезным травмам.

Хранение:

Изделие следует размещать в помещении, где температура находится в диапазоне от -10°C до $+50^{\circ}\text{C}$, а относительная влажность $\leq 70\%$, вдали от кислот, щелочей, солей и агрессивных веществ, взрывоопасных газов, легко воспламеняющихся веществ, пыли, дождя и снега.

Часто задаваемые вопросы

Q1: Почему устройству не удалось подключиться (ZigBee)?

- Является ли используемый шлюз ZigBee нашим брендом. Это связано с тем, что шлюзы ZigBee других брендов несовместимы с нашими устройствами ZigBee из-за некоторых частей протоколов, которые могут быть добавлены, но не контролируются.
- Пожалуйста, проверьте, поддерживает ли маршрутизатор, подключенный к шлюзу, подключение к внешней сети, чтобы убедиться, что сигнал Wi-Fi среды, в которой расположен шлюз, является стабильным, и вы можете попробовать добавить шлюз снова.
- Возможно, устройство было добавлено, или вышло из строя, или сброшено, рекомендуется попробовать вернуть устройство в режим сопряжения.
- Пожалуйста, проверьте, не находится ли устройство слишком далеко от вашего шлюза или других устройств ZigBee для формирования mesh-сети, и является ли расстояние между шлюзом ZigBee и устройством ZigBee умеренным (менее 5 метров), рекомендуется быть как можно ближе.

ОБСЛУЖИВАНИЕ

- В течение бесплатного гарантийного срока, если изделие выйдет из строя, при условии нормальной эксплуатации, мы предложим бесплатное техническое обслуживание устройства.
- Стихийные бедствия/техногенные неисправности оборудования, демонтаж и проведение ремонтных работ без разрешения нашей компании, отсутствие гарантийного талона, изделия, на которые не распространяется бесплатный гарантийный срок, и т.д., не подпадают под действие бесплатной гарантии.
- Любое обязательство (устное или письменное), взятое третьей стороной (включая дилера/поставщика услуг) перед пользователем, выходящее за рамки настоящей гарантии, должно быть выполнено третьей стороной.
- Сохраните этот гарантийный талон для обеспечения своих прав.
- Наша компания может обновлять продукцию или вносить в нее изменения без предварительного уведомления. См. официальный веб-сайт.

ОБСЛУЖИВАНИЕ

Все изделия, маркированные символом для раздельного сбора отходов электрического и электронного оборудования (Директива ЕС об отходах электрического и электронного оборудования 2012/19/ЕС), необходимо утилизировать отдельно от несортированных бытовых отходов. Для защиты здоровья людей и охраны окружающей среды данное оборудование должно утилизироваться в специально отведенных пунктах сбора электрического и электронного оборудования, назначенных правительством или местными властями. Надлежащая утилизация и переработка помогут предотвратить потенциальные негативные последствия для окружающей среды и здоровья человека. Чтобы узнать, где находятся такие пункты сбора и как они работают, обратитесь к установщику или в местный орган власти.

Подпишитесь здесь

Перед использованием изделия внимательно ознакомьтесь с инструкцией по эксплуатации

Благодарим за вашу поддержку и приобретение продукции компании MOES, не стесняйтесь делиться с нами своими позитивными впечатлениями от покупок.

FOLLOW US

www.moes.net

WENZHOU NOVA NEW ENERGY CO.,LTD
Ваньчжоу Нова Нью Энерджи КО., ЛТД
No.238 Вэй 11Род, Юэцин Икэномик Дивэллопмент Зон, Юэцин Сити, Чжаэцзян
Провинс, Китай
Тел.: +86-577-57186815
E-mail: service@moeshouse.com

★★★★★
Если у вас есть какие-либо другие пожелания, пожалуйста, в первую очередь смело обращайтесь к нам, а мы постараемся удовлетворить ваши требования.

Сделано в Китае

ERC